



Oficinas en Renta

Avenida Jesús del Monte Jesús Del Monte, Huixquilucan, Estado De México



Renta: \$17,250 MXN

Tipo de propiedad: Oficinas

Tipo de operación: Renta

- Terreno: 10.0 m²
- Construcción: 10.0 m²
- Niveles construidos: 15
- Tipo Terreno: regular
- Edo. Conservación: Bueno
- Uso de Suelo: Comercial
- Número de Elevadores: 2
- Piso En Que Se Encuentra: 14
- Calidad de la Construcción: Media
- Tipo de Piso: Loseta

- No Acepta Mascotas
- Conmutador
- Amueblado
- Cubículos

- Agua
- Fibra Óptica
- Vigilancia privada
- Control de accesos

- Luz
- Elevador
- Salas juntas
- Buenos accesos

- Línea telefónica
- Internet
- Recepción
- Baños Comunes: 2

Estado de la propiedad

Estado: Bueno

Años de Antigüedad: 20

Libre de Gravamen: Si

Descripción

ESTRENA OFICINA Y APROVECHA LA OPORTUNIDAD DE TENER HASTA 3 MESES GRATIS O` HASTA 30% DE DESCUENTO !!!

Renta de oficinas amuebladas, con contratos flexibles, superficie desde 10 m2, incluyen los servicios de Recepción, Mobiliario ejecutivo, Internet de alta velocidad, Sala de juntas con equipo de proyección, Servicio de mensajería, Atención a visitantes, Servicio de limpieza diaria, Mantenimiento de áreas comunes, Circuito cerrado de T.V., Domicilio fiscal, Domicilio Comercial, Servicio de Cafetería Gourmet y Acceso a las oficinas las 24 horas del día los 365 días del año. También puedes contratar tu oficina virtual, que ofrece los servicios siguientes: Servicio de recepción, Domicilio fiscal, Domicilio Comercial, Enlace de llamadas, Hasta 40 horas de uso de oficina con Internet y hasta 10 horas de servicio de sala de juntas con equipo de proyección.

Además contamos con Coworking que incluye uso ilimitado del espacio de trabajo, Internet, Acceso a las oficinas las 24 horas del día los 365 días del año, Área de cafetería, Acceso a las áreas comunes, 4 Horas de uso de sala de juntas, 30 impresiones en Blanco / Negro, 1 Locker, Domicilio fiscal y Comercial.

**Precios y disponibilidad sujetos a cambios sin previo aviso.

**En las promociones y descuentos aplican términos y condiciones.

Contamos con 18 diferentes enlaces corporativos en la Ciudad de México, Guadalajara y Cancún, para que puedas hacer uso de las salas de reunión, buscando siempre el confort para tu círculo de negocios. Solicita tu cotización !!

Excelente ubicación y acceso vial por Boulevard Interlomas, Hacienda Jesús Caballero, Avenida Cuajimalpa-Palo Solo, Hacienda de las Palmas y Carretera México-Toluca.

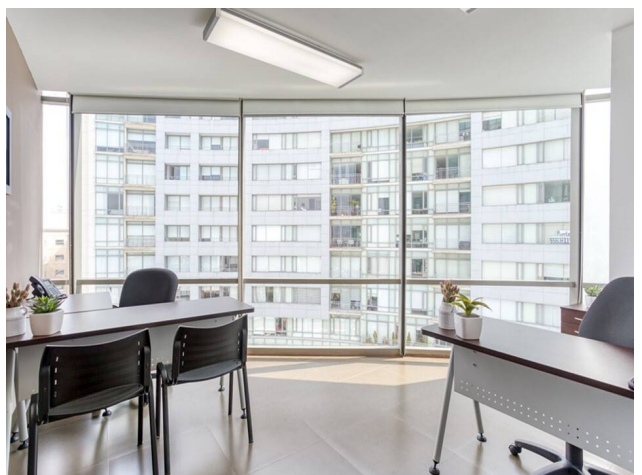
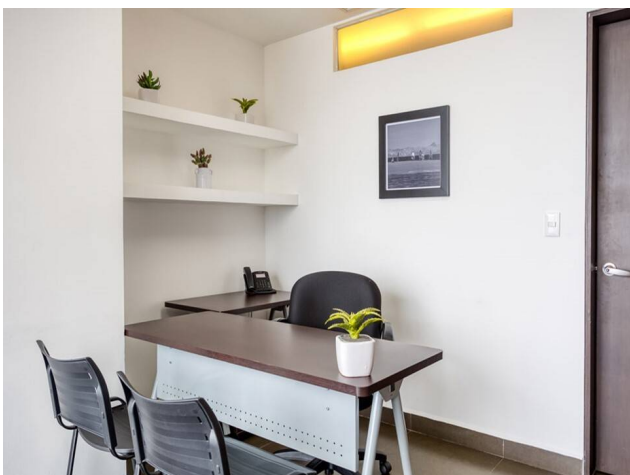
Ubicación

Avenida Jesús del Monte Jesús Del Monte, Huixquilucan, Estado De México

Referencias



Catálogo de fotos





Miguel Lanz Duret 25, Periodista, Miguel Hidalgo, Ciudad De México
T (55) 2120 8098 | contacto@c21bautista.com | www.c21bautista.com

Propiedad sujeta a disponibilidad.

Precio sujeta a cambios sin previo aviso.

El envío de esta ficha no compromete a las partes a la suscripción de ningún documento legal. La información y medidas son aproximadas y deberán ratificarse con la documentación pertinente.